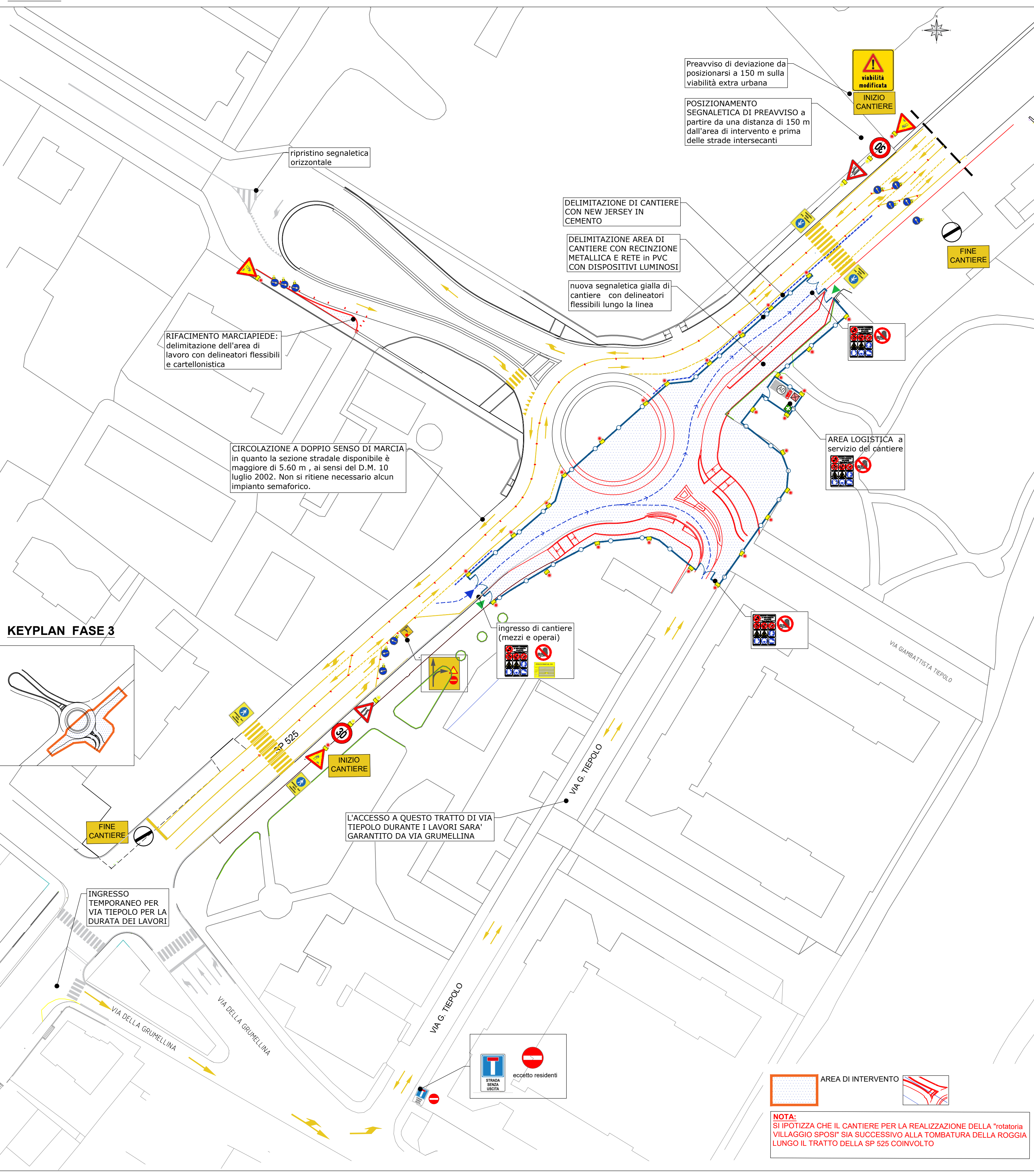


PLANIMETRIA DI CANTIERE - ROTATORIA VILLAGGIO SPOSI - CANTIERE C.10.01 - Scala 1:500

INQUADRAMENTO GENERALE Asse Bergamo/Verdellino-PL02 dir. Verdellino

FASE 3

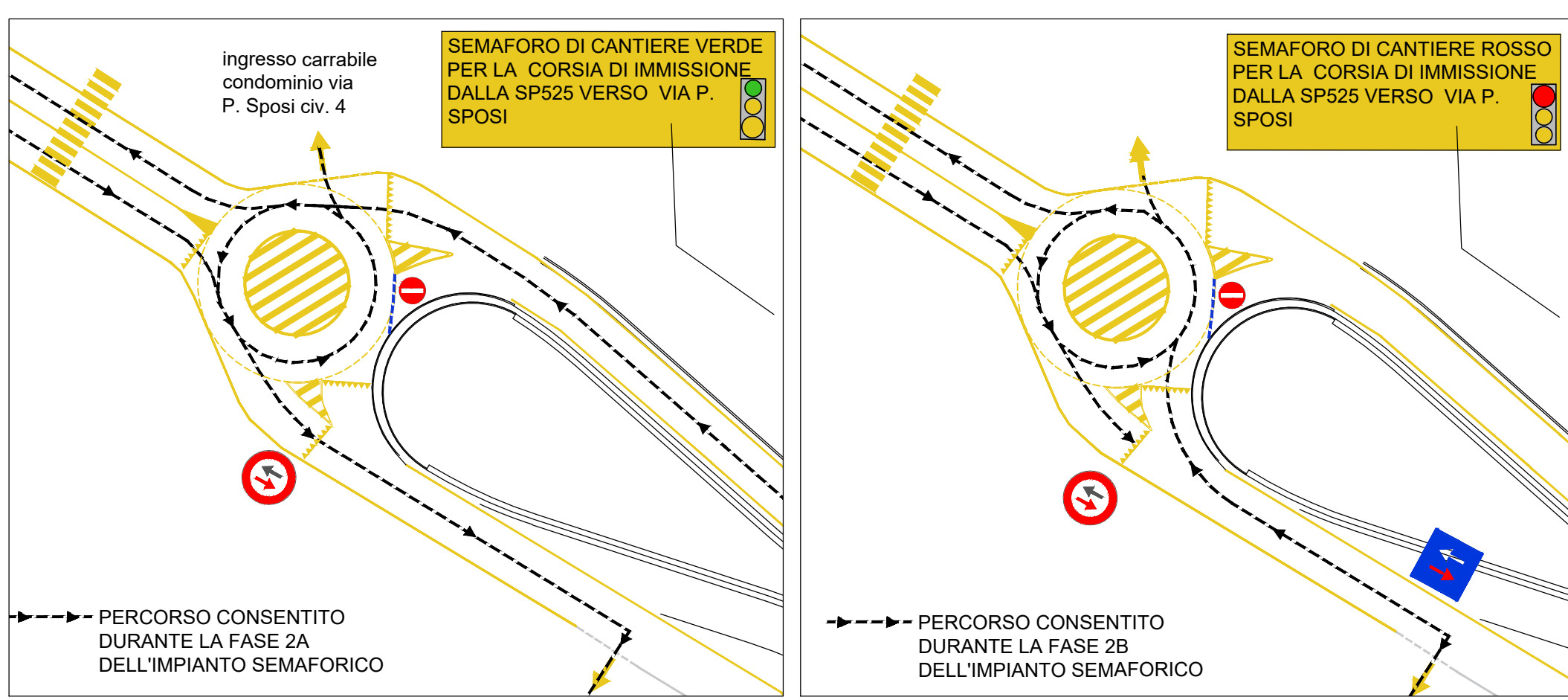


LEGENDA ASSI DI INTERVENTO	
	BERGAMO - VERDELLINO CORSIA E-BRT IN SEDE RISERVATA
	BERGAMO - VERDELLINO CORSIA RISERVATA DINAMICA E-BRT PREVIA ATTIVAZIONE PREFERENZIAMENTO SEMAFORICO
	BERGAMO - VERDELLINO CORSIA E-BRT IN SEDE PROMISCUA
	VERDELLINO - BERGAMO CORSIA E-BRT IN SEDE RISERVATA
	VERDELLINO - BERGAMO CORSIA RISERVATA DINAMICA E-BRT PREVIA ATTIVAZIONE PREFERENZIAMENTO SEMAFORICO
	VERDELLINO - BERGAMO CORSIA E-BRT IN SEDE PROMISCUA
	KM ROSSO PERCORSO NAVETTE IN SEDE PROMISCUA
	FERMATA DI PROGETTO

NOTE

- **cartellonistica stradale:** sempre conforme per caratteristiche e posizionamento a quanto prescritto dagli schemi tipici indicati dal D.M. 10/07/2002 e dal corpo di polizia locale della comune in sede di rilascio dell'ordinanza.

IPOTESI DI VIABILITA' ALTERNATIVA
FASE 2B - Scala 1:500



NOTA:
SI IPOTIZZA CHE IL CANTIERE PER LA REALIZZAZIONE DELLA "rotatoria VILLAGGIO SPOSI" SIA SUCCESSIVO ALLA TOMBATURA DELLA ROGGIA LUNGO IL TRATTO DELLA SP 525 COINVOLTO

 Finito dall'Unione europea <small>Next Generation EU</small>	 Ministero dell'Università e della Ricerca <small>Ministero dell'Università e della Ricerca</small>	 Italianadomani <small>ITALIA DOMANI</small>	 Regione Lombardia <small>REGIONE LOMBARDIA</small>
<small>Finito dall'Unione Europea - Next Generation EU - Trasporti e Infrastrutture - Missione HORIZ - 4.2 del PNRR</small>			
SOGGETTO ATTUATORE DI PRIMO LIVELLO			
 COMUNE DI BERGAMO PIAZZA GIACOMO MATTEOTTI, 27 - 24122 BERGAMO (BG)			
SOGGETTO ATTUATORE DI SECONDO LIVELLO			
 ATB Mobilità S.p.A. Via Gleno, 13 - 24125 Bergamo (BG)			
REALIZZAZIONE DI UN SISTEMA E-BRT TRA I COMUNI DI BERGAMO, DALLMINE E VERDELLINO PROGETTO DEFINITIVO <small>CLUP: H11821000730001 - CIG: 9552809A25</small>			
APPALTATORE	 Vitali S.p.A. Via Lombardia 2/A 20068 - Peschiera Borromeo (MI)		
PROGETTISTI <small>Gruppo ingegneristico</small>	Artelia Italia S.p.A. Piazza G. Marconi 25 00144 - Roma (RM)		
 ARTELIA <small>Pasision & Solutions Italia</small>	ARTELIA <small>Pasision & Solutions Italia</small>		
L. PROGETTISTA	L. PROGETTISTA E RESPONSABILE DELL'ATTUAZIONE		
Arch. Giampaolo Argenti	Ing. Marco Goriola		Ing. C. Rita Donato
A. Novembre 2023 <small>PRIMA EMISSIONE</small>	E.C. <small>REDAZIONE</small>	G. Argenti <small>CONTROLLATO</small>	M. Goriola <small>RESPONSABILE DEL PROGETTO</small>
17. SICUREZZA, CANTIERIZZAZIONE, BONIFICA ORDIGNI E PLI PERCORSO PL02 direzione Verdellino Cantiere C. 10.1 Toratorta Villaggio Sposi			
IDENTIFICAZIONE LABORATORIO			
Compendio	Libro	Fase	Tratto
0	2	0	0
B	2	0	0
3	2	0	0
2	2	0	0
3	2	0	0
2	2	0	0
3	2	0	0
2	2	0	0
3	2	0	0
2	2	0	0
3	2	0	0
2	2	0	0
3	2	0	0
2	2	0	0
3	2	0	0
2	2	0	0
3	2	0	0
2	2	0	0
3	2	0	0
2	2	0	0
3	2	0	0
2	2	0	0
3	2	0	0
2	2	0	0
3	2	0	0
2	2	0	0
3	2	0	0
2	2	0	0